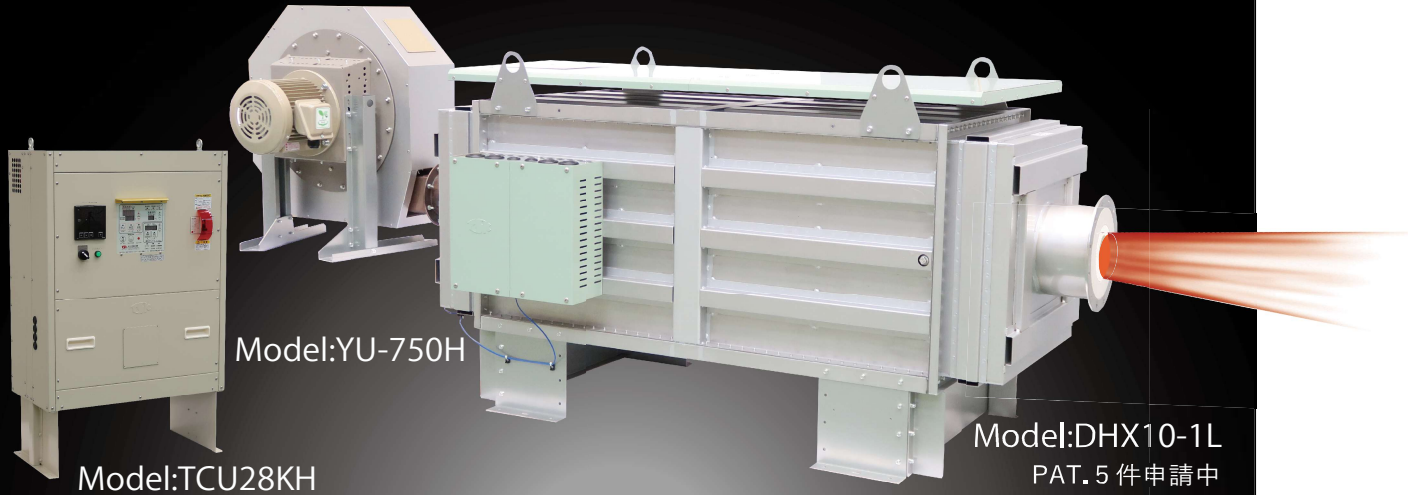


余裕の
1250°C

電気式熱風発生用ヒータ DHX10 シリーズ

優れた熱効率のヒータ構造と数々の特許技術により
“電気式熱風発生機”の可能性を拡充いたしました
専用制御盤によりどなたでも安全にご使用いただけます



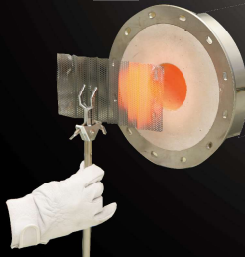
型式:TCU シリーズ
 電源 : 三相200~480V
 温度調節範囲: 常温~1250°C
 ヒータ制御方式: 電力調節器 (APR)
 安全回路: オーバーヒート・吐出温度異常
 ホットスタート機能: 200~1000°C以下

※ホットスタート機能…無風時にヒータへ溜電・予熱して
同欠運転や立上時間の短縮に最適!

型式:YU-400H・750H
 電源 : 三相200V(インバータ制御専用)
 電動機容量: 400W・750W
 (全2機種)
 最高静圧: 2.0kPa・3.5kPa
 最高吸気温度: 600°C以下

型式:DHX10 シリーズ
 電源 : 三相200~480V
 ヒータ容量: 28~720kW
 (全8機種)
 本体耐圧: 約30kPa以下
 吸気温度: 500°C以下

Model:DHX10-1L
 PAT.5件申請中
 吐出口熱風画像はイメージです。



パンチングプレートを瞬時に加熱



アルミ缶を瞬時に燃焼

1250°C の熱風の威力を**実演動画**でご確認ください。



豊富な販売実績と技術を、お客様の要望を満たすようにコンサルタントを提供します(無料)
 お客様に実感いただけるよう社内実験できます。デモ機もご用意しております。

お客様のニーズにすばやく対応!!

MADE IN JAPAN

製造 株式会社 関西電熱

本社: TEL06-6785-6001 〒577-8566 大阪府東大阪市高井田西5丁目4番18号
 東京支社: TEL03-5710-2001 〒144-0035 東京都大田区南蒲田2丁目4番4号

<http://www.kansaidennetsu.co.jp>