

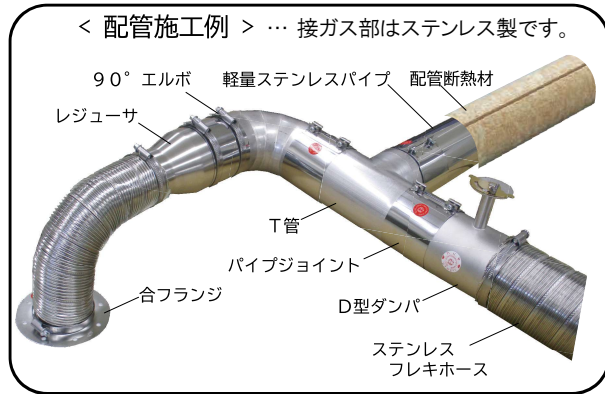
熱風・冷風配管、空調配管、エア設備配管、 加熱炉、乾燥炉、コンベア炉 等の配管部材

Made In Japan



大口径φ150~250のD型シリーズ・自動ダンパに
変形防止・隙間軽減UPとして補強ストッパを搭載!!

風量調節用 D型ダンパ (5 Dシリーズ)



各種配管部材 全製品ステンレス製

簡易配管・簡易接続が可能



ホースやパイプの分岐用

◆T管/異径T管 ◆Y管/異径Y管



低圧損な曲げ施工

◆45°/90°エルボ



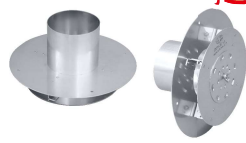
排気・吸気の調整用

◆吸排気4方向ダンパ



熱風拡散・熱ダレ防止

◆炉内拡散板



モータ駆動付自動ダンパ (7ADシリーズ)

・補強ストッパ・ばね機構付 (φ150~250)
・回転時間: 0.7秒/90°



<ばね機構を搭載>
全閉時隙間軽減対策

フレキホース関連



オプションパーツ総合カタログ

第20版

74ページのブックレットには、
配管部材やフレキホース以外にも
フィルタ、送風機、熱交換器など
多数の商品を掲載しております。

無料進呈中!



豊富な販売実績と技術を、お客様の要望を満たすようにコンサルタントを提供します (無料)

お客様のニーズにすばやく対応!!

製造 株式会社 関西電熱
販売元

本社: TEL06-6785-6001 〒577-8566 大阪府東大阪市高井田西5丁目4番18号
東京支社: TEL03-5710-2001 〒144-0035 東京都大田区南蒲田2丁目4番4号

<http://www.kansaidennetsu.co.jp>