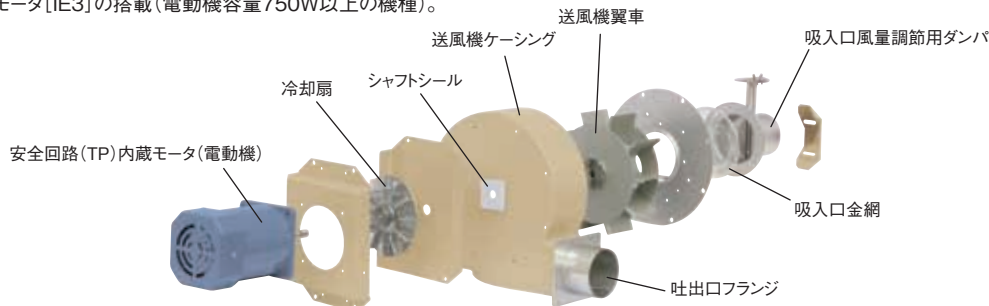


最高吸入温度260℃の耐熱電動送風機シリーズ

乾燥炉、加熱炉等の風量アップ目的の循環送風機として使用できます。

- モータの回転と同軸で冷却扇を回すことにより、モータの冷却効果がアップし、最高吸入気体温度260℃を実現しました。
- 送風機翼車にダクロ処理を施すことにより、優れた耐食性と防錆効果を示します。
- インバータ制御適合モータの採用により、インバータで制御することによって、オーバーロードすることなく最大風量以上の風量が確保できます。
- 高温熱風循環時の振動が著しく少ない設計となっています。
- トップランナーモータ[IE3]の搭載(電動機容量750W以上の機種)。

分解写真



品番の説明

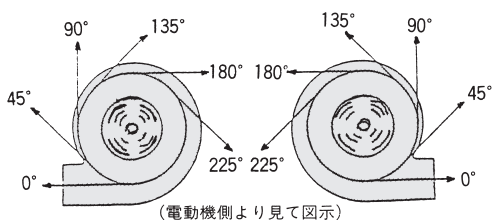


図1 R (時計まわり) 図2 L (反時計まわり)

- YU-□の据え付け姿勢は、図1、図2に示すような角度の変更が可能です。
YU-750M、YU-1500Mの吐出口角度の変更は0°、90°、180°のみ可能です。
YU-2200は180°のみです。
- 取り付け姿勢は水平(モータ部)のみとなります。
- ご注文の際には型式と図1、図2のいずれかの回転方向、吐出口の角度を指定してください。

注文の例：YU-130M

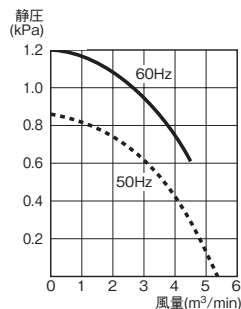
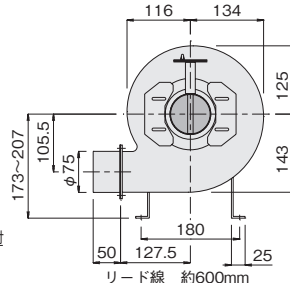
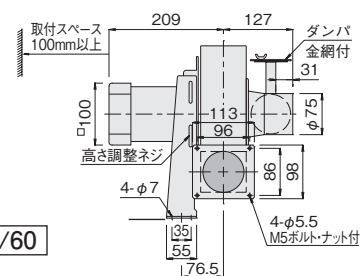
3200 — L — 0° — 50/60
電源3相200V LまたはR 吐出口の角度 周波数

※外形図にはネジの突起は含んでいません。

■ YU-130M



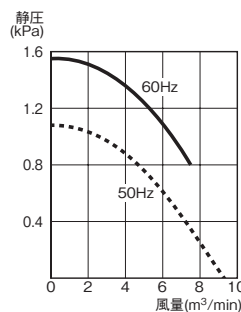
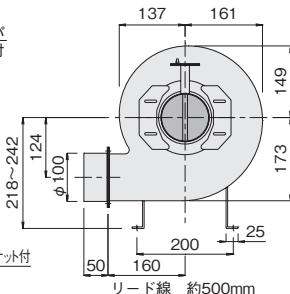
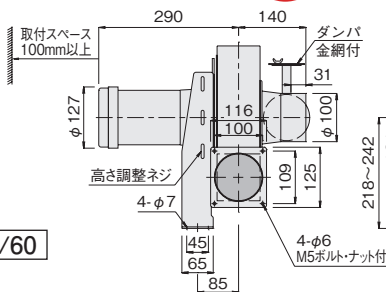
3200 — L — 0° — 50/60



■ YU-250M



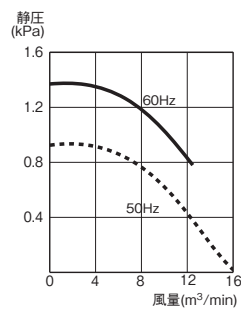
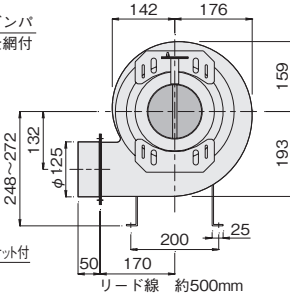
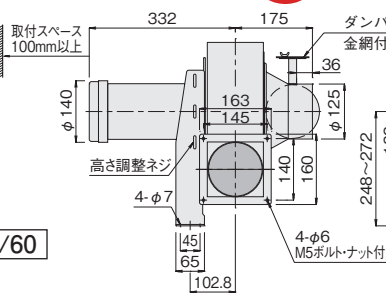
3200 — L — 0° — 50/60



■ YU-400



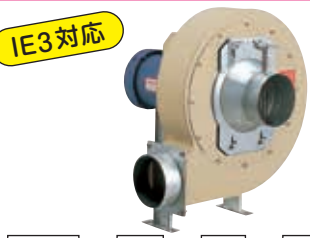
3200 — L — 0° — 50/60



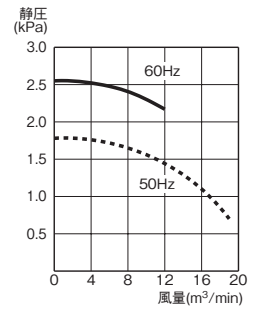
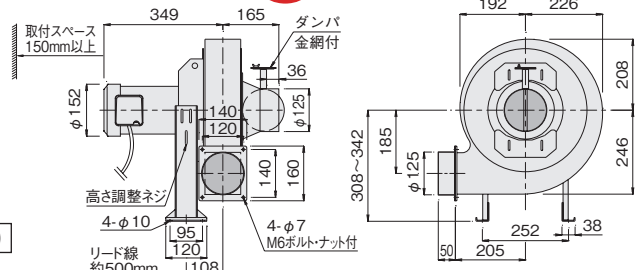
最高吸入温度260℃の耐熱電動送風機シリーズ

■ YU-750M

IE3対応



3200 — L — 0° — 50/60
吐出口角度は0°・90°・180°のみ



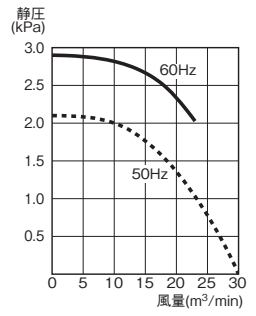
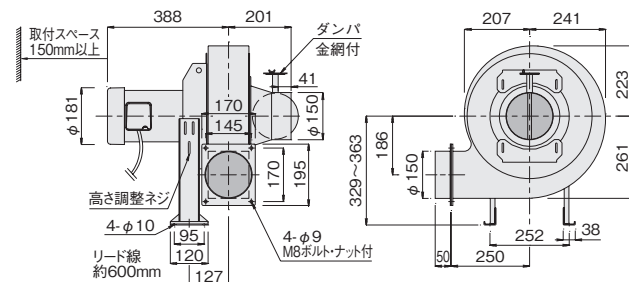
省エネ

■ YU-1500M

IE3対応



3200 — L — 0° — 50/60
吐出口角度は0°・90°・180°のみ



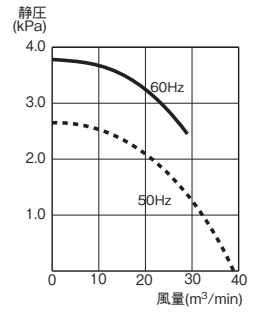
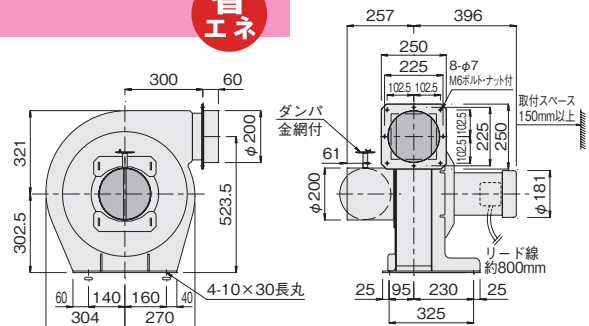
省エネ

■ YU-2200

IE3対応



3200 — L — 180° — 50/60
吐出口角度は180°のみ



省エネ

■仕様 屋内仕様

型式	電圧 (V)	周波数 (Hz)	相	極数	電動機容量 (W)	電流 (A)	最高静圧 (kPa)	最大風量 (m³/min)	最高吸入温度 (°C)	電動機周囲温度 (°C)	電動機周囲湿度	回転方向 吐出口方向	質量 (kg)	価格
YU-130M	200 / 200 (220)	50 / 60	3	2	130	0.68/0.61 (0.60)	0.86/1.20	5.4/4.5	260	-10~+40 (凍結しないこと)	85%R.H.以下 (非結露)	指示により図1・2のいずれかの方向に組み立てます。	8.1	¥93,000
YU-250M					250	1.27/1.17 (1.12)	1.08/1.55	9.3/7.5	260				14.5	¥107,000
YU-400					400	1.95/1.71 (1.71)	0.93/1.37	16.1/12.4	260				17.1	¥145,000
YU-750M					750	3.9/3.1 (3.4)	1.78/2.55	19/12	260				29.5	¥220,000
YU-1500M					1500	6.2/5.7 (5.4)	2.10/2.90	30/23	260				44.5	¥333,000
YU-2200					2200	8.3/8.2 (7.5)	2.65/3.78	38.7/29.0	260				61	¥460,000

- 材質 ケーシング・翼車・SS、吸入口フランジ・吐出口フランジ:SUS
- インバータにより風量を調整する場合は30~60Hzでご使用ください。

■送風機断熱カバー(火傷防止)

NEW

省エネ

- 耐熱電動送風機に簡単に取り付けられ、約3%以上のエネルギーの節約が可能で、火傷防止にも役立ちます。

耐熱電動送風機の表面温度160℃のとき、送風機断熱カバーを使用すると、その表面温度は約60℃以下になります(社内実験値)。

RCF非含有



使用例



- 耐熱温度 230℃
- 材質 ガラスウール+シリコンコーティング
- 厚さ 約10mm

- ・取付の都合上、2分割での製作となります。

- ・吐出口の角度によっては送風機固定脚に送風機断熱カバーが干渉する場合があります。

型式	質量 (kg)	価格	適合機種
SD 13Y	0.2	¥13,700	YU-130M
SD 25Y	0.2	¥15,500	YU-250M
SD 40Y	0.2	¥18,000	YU-400
SD 75Y	0.3	¥18,900	YU-750M
SD150Y	0.3	¥20,300	YU-1500M